

Rapport de mission de repérage des matériaux et produits contenant de l'amiante avant réalisation de travaux

R. 4412-97 modifié par le décret 2012-639 du 4 mai 2012
Norme NF X 46-020

5 SQUARE DE L'ORIENT LGT 1

1

77000 MELUN



A \ INFORMATIONS GENERALES

A.1 \ DESIGNATION DU BÂTIMENT

Nature du bâtiment :	LOGEMENTS COLLECTIFS	Adresse :	5 SQUARE DE L'ORIENT LGT 1 77000 MELUN
Cat. Du bâtiment :		Bâtiment :	
Etage :		Porte :	1
Ref Cadastrale :	NC	Propriété de :	OPH77 10 AVENUE CHARLES PEGUY 77000 MELUN

A.2 \ DESIGNATION DU DONNEUR D'ORDRE

Nom :	OPH77	Documents remis :	
Adresse :	10 AVENUE CHARLES PEGUY 77000 MELUN	Moyens mis à disposition :	

A.3 \ EXECUTION DE LA MISSION

RAPPORT N° :	13LDD0701	Laboratoire d'Analyses :	ITGA
Repérage réalisé le :	24/11/2017	Adresse laboratoire :	3 RUE ARMAND HERPIN LACROIX - CS 46537 35065 RENNES CEDEX
Accompagnateur :		Numéro d'accréditation :	1-5967
Par :	Gaetan BEDEL	Organisme d'assurance professionnelle :	ALLIANZ
N° certificat :	CPDI3869	Adresse assurance :	Direction Opérations Entreprises 5C Esplanade Charles de Gaulle 33081 BORDEAUX CEDEX
Date d'obtention :	22/04/2016	N° de contrat d'assurance :	55897385
Organisme certificateur	I.CERT PARC EDONIA - BAT G - RUE DE LA TERRE VICTORIA - 35760 SAINT GREGOIRE	Date de validité :	31/12/2017

B \ CACHET DU DIAGNOSTIQUEUR

FAIT LE 13/12/2017

Cabinet : EXPERT HABITAT & INDUSTRIE INGENIERIE

Nom du responsable : **DEMOULIN Frédéric**

Nom du diagnostiqueur : **Gaetan BEDEL**



C\ SOMMAIRE

Table des matières

A \ INFORMATIONS GENERALES	2
A.1 \ DESIGNATION DU BÂTIMENT	2
A.2 \ DESIGNATION DU DONNEUR D'ORDRE	2
A.3 \ EXECUTION DE LA MISSION.....	2
B \ CACHET DU DIAGNOSTIQUEUR	2
C\ SOMMAIRE	3
D\ CONCLUSIONS	4
E \ PROGRAMME DE REPERAGE	5
F \ CONDITIONS DE REALISATION DU REPERAGE	8
G \ RAPPORTS PRECEDENTS.....	8
H \ RESULTATS DETAILLES DU REPERAGE	9
ANNEXE 1 – PHOTOS DES ELEMENTS AMIANTES ET/OU NON AMIANTES.....	17
ANNEXE 2 – PROCES VERBAUX D'ANALYSES.....	22
ATTESTATION(S).....	26
CERTIFICAT DE COMPETENCES	27

D\ CONCLUSIONS

Dans le cadre de la mission décrite en tête de rapport, il n'a pas été repéré de matériaux et produits susceptibles de contenir de l'amiante

PIECE	ETAGE	ELEMENTS	DESCRIPTIF LABORATOIRE	REPERAGE	Echantillon	METHODE	ETAT	RESULTAT
NEANT								

ZSO : Zone de Similitude d'Ouvrage

Liste des locaux non visités concernés par les travaux et justification

PIECE	ETAGE	STATUT DE VISITE
NEANT		

Liste des éléments non inspectés et justification

PIECE	ETAGE	ELEMENTS	REPERAGE	RESULTAT
NEANT				

E \ PROGRAMME DE REPERAGE

PIECES CONCERNEES	PERIMETRE DU REPERAGE	REPERAGE	TRAVAUX	ELEMENTS	Echantillonnage	REMARQUES PARTICULIERES
	LOGEMENTS COLLECTIFS		Selon BT			

OFFICE PUBLIC DE L'HABITAT 77		PAGEN° 1
NOM ET ADRESSE DE L'EXPÉDITEUR OFFICE PUBLIC DE L'HABITAT 77 AGENCE DE VAL DE SEINE 10 Avenue Charles Péguy 77000 MELUN Tél : 01.64.14.11.11 Fax : 01.64.14.14.94 Siret : 277 700 019 00015		BON DE TRAVAUX N° 2017 26645 EXPERT HABITAT INGENIERIE 21 RUE D'ALBERT 62450 AVESNES LES BAPAUME
Réf. fournisseur F / 5149 Marché n° 2017 4473 1 Provenance MELUN VAL DE SEINE Objet HONORAIRES	Téléphone 0321734144 ÉMETTEUR PYZIKIEWIEZ FRANCOIS	
SERVICE V.SEINE Techniciens	LOCALISATION Programme 13 MELUN - MONTAIGU Tranche 4 Ensemble W000 Escalier DD Étage 07 Logement 1 Module 13LDD0701 Retrait des clés CHEZ LE GARDIEN	
ADRESSE 5 SQUARE DE LORIENT 77000 MELUN		

DÉLAI D'EXÉCUTION 15 JOURS **PÉRIODE DU** 22-11-2017 **AU** 06-12-2017

ARTICLE	DÉSIGNATION	QUANTITÉ	PRIX UNITAIRE H.T.	TOTAL H.T.
AMI46	REPERAGE AMIANTE AVANT TVX - TVX D'ENTRETIEN OU REPARATIONS - ENTRE 11 ET CLE CHEZ LE GARDIEN: 06 31 03 90 12	1,00	5,00	5,00
AMI73	ANALYSE EN LABORATOIRE - ANALYSE MET ANALYSE DE 1 A 10 PRELEVEMENTS ISSUS	12,00	48,00	576,00
TOTAL H.T.				581,00
H.T. ACTUALISE				
COEFFICIENT REGIONAL				
RABAIS				
TOTAL H.T.				
T.V.A.	20,00 %			116,20
TOTAL T.T.C.				697,20

20-11-2017 travaux prévus:
- logement complet peinture + sols
- meuble evier

AFFECTATION BUDGÉTAIRE		CODES STRUCTURE ET SCHÉMA : TECHNI				
CODE BUDGET	RUBRIQUE	INSTANCES		LIBELLÉ DU POSTE BUDGÉTAIRE		MONTANT T.T.C.
1 HONAMIA	A780	VLS	SVLA	HONORAIRES DIAG AMIANTE		697,20

AFFECTATION ANALYTIQUE					
CODE BUDGET	RÉFÉRENCES PATRIMOINE	RÉFÉRENCES OCCUPANT			MONTANT T.T.C.
1 HONAMIA	13 4 W000 DD 13LDD0701	L 4000501			697,20

Voir en page 2 la suite du BON DE TRAVAUX N° 2017 26645

ORIGINAL À CONSERVER PAR LE DESTINATAIRE

OFFICE PUBLIC DE L'HABITAT 77		PAGE N° 2
		BON DE TRAVAUX N° 2017 26645
		Édité le 20-11-2017
		Le Service Émetteur

ACCUSÉ DE RÉCEPTION À RETOURNER AU RESPONSABLE D' ANTENNE DÈS LA FIN DE L'EXÉCUTION DES TRAVAUX			
JE SOUSSIGNÉ		CERTIFIE QUE LES RÉPARATIONS FAISANT L'OBJET DU B.T. N° 2017 26645	
ONT BIEN ÉTÉ EFFECTUÉES PAR L'ENTREPRISE		LE	
HEURE D'ARRIVÉE :	SIGNATURE DU LOCATAIRE	SIGNATURE DU REPRÉSENTANT	POUR L'ENTREPRISE
HEURE DE DÉPART :			

ORIGINAL À CONSERVER PAR LE DESTINATAIRE

ELEMENTS A SONDER OU A ANALYSER NON PRESENTS:

Rapport N° : 13LDD0701 **24/11/2017**
Date d'édition : 13/12/2017

7/28

F \ CONDITIONS DE REALISATION DU REPERAGE

Le repérage amiante avant travaux, contient les informations sur la présence d'amiante dans les matériaux et produits du bâtiment afin d'informer les intervenants réalisant des activités ou interventions sur des matériaux et/ou équipements susceptibles de libérer des fibres d'amiante selon la liste citée dans le cadre E.

Il consiste à identifier et localiser, par inspections visuelles et investigations approfondies pouvant être destructives, l'ensemble des matériaux et produits contenant de l'amiante incorporés ou faisant indissociablement corps avec les locaux et les zones de l'immeuble objet des travaux.

Lorsque l'absence de marquages spécifiques ou de documents ne permet pas à l'opérateur de repérage d'attester de la présence ou de la non présence d'amiante dans les matériaux et produits, des prélèvements seront effectués afin de déterminer par analyse la présence ou non d'amiante.

Procédures de prélèvement :

Les prélèvements sur des matériaux ou produits susceptibles de contenir de l'amiante sont réalisés en vertu des dispositions du Code du Travail. Le matériel de prélèvement est adapté à l'opération à réaliser afin de générer le minimum de poussières. Dans le cas où une émission de poussières est prévisible, le matériau ou produit est mouillé à l'eau à l'endroit du prélèvement (sauf risque électrique) et, si nécessaire, une protection est mise en place au sol ; de même, le point de prélèvement est stabilisé après l'opération (pulvérisation de vernis ou de laque, par exemple).

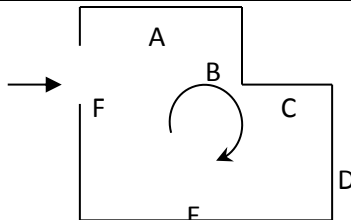
Pour chaque prélèvement, des outils propres et des gants à usage unique sont utilisés afin d'éliminer tout risque de contamination croisée. Dans tous les cas, les équipements de protection individuelle sont à usage unique.

L'accès à la zone à risque (sphère de 1 à 2 mètres autour du point de prélèvement) est interdit pendant l'opération. Si l'accompagnateur doit s'y tenir, il porte les mêmes équipements de protection individuelle que l'opérateur de repérage.

L'échantillon est immédiatement conditionné, après son prélèvement, dans un double emballage individuel étanche.

Les informations sur toutes les conditions existantes au moment du prélèvement susceptible d'influencer l'interprétation des résultats des analyses (environnement du matériau, contamination éventuelle, etc.) seront, le cas échéant, mentionnées dans la fiche d'identification et de cotation en annexe.

Sens du repérage pour évaluer un local :



G \ RAPPORTS PRECEDENTS

NEANT

H \ RESULTATS DETAILLES DU REPERAGE

LISTE DES LOCAUX / PARTIES D'IMMEUBLE VISITEES/NON VISITEES CONCERNEES PAR LES TRAVAUX ET JUSTIFICATION

PIECE	ETAGE	JUSTIFICATION	VISITE	TRAVAUX
Entrée			OUI	CONCERNEE
Cuisine			OUI	CONCERNEE
Cellier			OUI	CONCERNEE
Salle de bains			OUI	CONCERNEE
WC			OUI	CONCERNEE
Chambre 1			OUI	CONCERNEE
Couloir			OUI	CONCERNEE
Chambre 3			OUI	CONCERNEE
Séjour			OUI	CONCERNEE
Chambre 2			OUI	CONCERNEE

DESCRIPTION DES REVETEMENTS EN PLACE AU JOUR DE LA VISITE

PIECE	MUR1	MUR2	MUR3	MUR4	PLANCHER BAS	PLANCHER HAUT	PORTES	FENETRE1	FENETRE2
Entrée	Brique / Enduit	Béton			Sol souple	Enduit			
Cuisine	Béton	Brique / Enduit			Sol souple	Enduit			
Cellier	Béton				Sol souple	Enduit			
Salle de bains	Brique / Enduit	Béton			Sol souple	Enduit			
WC	Béton	Brique / Enduit			Sol souple	Enduit			
Chambre 1	Béton	Brique / Enduit			Sol souple	Enduit			
Couloir	Brique / Enduit	Béton			Sol souple	Enduit			
Chambre 3	Béton				Sol souple	Enduit			
Séjour	Béton	Brique / Enduit			Sol souple	Enduit			
Chambre 2	Béton	Brique / Enduit			Sol souple	Enduit			

LA LISTE DES MATERIAUX OU PRODUITS CONTENANT DE L'AMIANTE, SUR ZONE DE SIMILITUDE D'OUVRAGE ET SUR JUGEMENT PERSONNEL

PIECE	ELEMENTS	DESCRIPTIF LABORATOIRE	Echantillon	REPERAGE	ETAT	RESULTAT	METHODE
NEANT							

ZSO : Zone de Similitude d'Ouvrage

LA LISTE DES MATERIAUX OU PRODUITS CONTENANT DE L'AMIANTE, APRES ANALYSE

PIECE	ELEMENTS	DESCRIPTIF LABORATOIRE	Echantillon	REPERAGE	ETAT	RESULTAT
NEANT						

ZSO : Zone de Similitude d'Ouvrage

LA LISTE DES MATERIAUX SUSCEPTIBLES DE CONTENIR DE L'AMIANTE, MAIS N'EN CONTENANT PAS.

PIECE	ELEMENTS	DESCRIPTIF LABORATOIRE	Echantillon	REPERAGE	ETAT	RESULTAT	METHODE
Cuisine	Enduit / Peinture béton	Enduit plâtreux blanc en vrac + peintures multiples non séparable	13LDD0701P001	Mur A	DEGRADATION PARTIELLE	Amiante non détecté	RESULTAT ANALYSE
Salle de bains	Enduit / Peinture	Enduit plâtreux blanc en vrac + peinture non séparable	13LDD0701P002	Mur A	BON ETAT	Amiante non détecté	RESULTAT ANALYSE
WC	Enduit / Peinture béton	Enduit plâtreux blanc en vrac + peintures multiples non séparable	13LDD0701P003	Plafonds	BON ETAT	Amiante non détecté	RESULTAT ANALYSE
Chambre 1	Enduit / Peinture béton	Peintures multiples en vrac	13LDD0701P004	Mur B	BON ETAT	Amiante non détecté	RESULTAT ANALYSE
Chambre 2	Enduit / Peinture	Enduit plâtreux blanc en vrac + peintures multiples non séparable	13LDD0701P005	Mur D	BON ETAT	Amiante non détecté	RESULTAT ANALYSE
Couloir	Enduit / Peinture béton	Enduit plâtreux blanc en vrac + peinture non séparable + carton non séparable	13LDD0701P006	Plafonds	BON ETAT	Amiante non détecté	RESULTAT ANALYSE
Séjour	Revêtement souple	Revêtement souple beige + colle polymère jaune non séparable + peinture non séparable + ragréage gris	13LDD0701P007	Sols	BON ETAT	Amiante non détecté	RESULTAT ANALYSE
Cuisine	Revêtement souple	Revêtement souple bleu + colle polymère jaune non séparable + ragréage gris	13LDD0701P008	Sols	BON ETAT	Amiante non détecté	RESULTAT ANALYSE
Cuisine	Enduit / Peinture béton	Enduit plâtreux blanc en vrac +	13LDD0701P003	Plafonds	BON ETAT	Amiante non détecté	ZSO

PIECE	ELEMENTS	DESCRIPTIF LABORATOIRE	Echantillon	REPERAGE	ETAT	RESULTAT	METHODE
		peintures multiples non séparable					
Salle de bains	Enduit / Peinture béton	Enduit plâtreux blanc en vrac + peintures multiples non séparable	13LDD0701P003	Plafonds	BON ETAT	Amiante non détecté	ZSO
WC	Enduit / Peinture béton	Enduit plâtreux blanc en vrac + peintures multiples non séparable	13LDD0701P003	Plafonds	BON ETAT	Amiante non détecté	ZSO
Entrée	Enduit / Peinture béton	Enduit plâtreux blanc en vrac + peinture non séparable + carton non séparable	13LDD0701P006	Plafonds	BON ETAT	Amiante non détecté	ZSO
Cellier	Enduit / Peinture béton	Enduit plâtreux blanc en vrac + peinture non séparable + carton non séparable	13LDD0701P006	Plafonds	BON ETAT	Amiante non détecté	ZSO
Chambre 1	Enduit / Peinture béton	Enduit plâtreux blanc en vrac + peinture non séparable + carton non séparable	13LDD0701P006	Plafonds	BON ETAT	Amiante non détecté	ZSO
Couloir	Enduit / Peinture béton	Enduit plâtreux blanc en vrac + peinture non séparable + carton non séparable	13LDD0701P006	Plafonds	BON ETAT	Amiante non détecté	ZSO
Chambre 3	Enduit / Peinture béton	Enduit plâtreux blanc en vrac + peinture non séparable + carton non séparable	13LDD0701P006	Plafonds	BON ETAT	Amiante non détecté	ZSO
Séjour	Enduit / Peinture béton	Enduit plâtreux blanc en vrac + peinture non séparable + carton non séparable	13LDD0701P006	Plafonds	BON ETAT	Amiante non détecté	ZSO
Chambre 2	Enduit / Peinture béton	Enduit plâtreux blanc en vrac + peinture non séparable + carton non séparable	13LDD0701P006	Plafonds	BON ETAT	Amiante non détecté	ZSO
Entrée	Revêtement souple	Revêtement souple beige + colle polymère jaune non séparable +	13LDD0701P007	Sols	BON ETAT	Amiante non détecté	ZSO

PIECE	ELEMENTS	DESCRIPTIF LABORATOIRE	Echantillon	REPERAGE	ETAT	RESULTAT	METHODE
		peinture non séparable + ragréage gris					
Cellier	Revêtement souple	Revêtement souple beige + colle polymère jaune non séparable + peinture non séparable + ragréage gris	13LDD0701P007	Sols	BON ETAT	Amiante non détecté	ZSO
Chambre 1	Revêtement souple	Revêtement souple beige + colle polymère jaune non séparable + peinture non séparable + ragréage gris	13LDD0701P007	Sols	BON ETAT	Amiante non détecté	ZSO
Couloir	Revêtement souple	Revêtement souple beige + colle polymère jaune non séparable + peinture non séparable + ragréage gris	13LDD0701P007	Sols	BON ETAT	Amiante non détecté	ZSO
Chambre 3	Revêtement souple	Revêtement souple beige + colle polymère jaune non séparable + peinture non séparable + ragréage gris	13LDD0701P007	Sols	BON ETAT	Amiante non détecté	ZSO
Séjour	Revêtement souple	Revêtement souple beige + colle polymère jaune non séparable + peinture non séparable + ragréage gris	13LDD0701P007	Sols	BON ETAT	Amiante non détecté	ZSO
Chambre 2	Revêtement souple	Revêtement souple beige + colle polymère jaune non séparable + peinture non séparable + ragréage gris	13LDD0701P007	Sols	BON ETAT	Amiante non détecté	ZSO
Cuisine	Revêtement souple	Revêtement souple bleu + colle polymère jaune non	13LDD0701P008	Sols	BON ETAT	Amiante non détecté	ZSO

PIECE	ELEMENTS	DESCRIPTIF LABORATOIRE	Echantillon	REPERAGE	ETAT	RESULTAT	METHODE
		séparable + ragréage gris					
Salle de bains	Revêtement souple	Revêtement souple bleu + colle polymère jaune non séparable + ragréage gris	13LDD0701P008	Sols	BON ETAT	Amiante non détecté	ZSO
WC	Revêtement souple	Revêtement souple bleu + colle polymère jaune non séparable + ragréage gris	13LDD0701P008	Sols	BON ETAT	Amiante non détecté	ZSO
Cuisine	Enduit / Peinture béton	Enduit plâtreux blanc en vrac + peintures multiples non séparable	13LDD0701P001	Mur A	DEGRADATION PARTIELLE	Amiante non détecté	ZSO
Cuisine	Enduit / Peinture béton	Enduit plâtreux blanc en vrac + peintures multiples non séparable	13LDD0701P001	Mur B	DEGRADATION PARTIELLE	Amiante non détecté	ZSO
Cuisine	Enduit / Peinture béton	Enduit plâtreux blanc en vrac + peintures multiples non séparable	13LDD0701P001	Mur C	DEGRADATION PARTIELLE	Amiante non détecté	ZSO
Salle de bains	Enduit / Peinture béton	Enduit plâtreux blanc en vrac + peintures multiples non séparable	13LDD0701P001	Mur B	DEGRADATION PARTIELLE	Amiante non détecté	ZSO
Salle de bains	Enduit / Peinture béton	Enduit plâtreux blanc en vrac + peintures multiples non séparable	13LDD0701P001	Mur C	DEGRADATION PARTIELLE	Amiante non détecté	ZSO
Salle de bains	Enduit / Peinture béton	Enduit plâtreux blanc en vrac + peintures multiples non séparable	13LDD0701P001	Mur D	DEGRADATION PARTIELLE	Amiante non détecté	ZSO
WC	Enduit / Peinture béton	Enduit plâtreux blanc en vrac + peintures multiples non séparable	13LDD0701P001	Mur A	DEGRADATION PARTIELLE	Amiante non détecté	ZSO
WC	Enduit / Peinture béton	Enduit plâtreux blanc en vrac + peintures multiples non séparable	13LDD0701P001	Mur B	DEGRADATION PARTIELLE	Amiante non détecté	ZSO
Cuisine	Enduit / Peinture	Enduit plâtreux blanc en vrac + peinture non séparable	13LDD0701P002	Mur D	BON ETAT	Amiante non détecté	ZSO

PIECE	ELEMENTS	DESCRIPTIF LABORATOIRE	Echantillon	REPERAGE	ETAT	RESULTAT	METHODE
Salle de bains	Enduit / Peinture	Enduit plâtreux blanc en vrac + peinture non séparable	13LDD0701P002	Mur A	BON ETAT	Amiante non détecté	ZSO
WC	Enduit / Peinture	Enduit plâtreux blanc en vrac + peinture non séparable	13LDD0701P002	Mur C	BON ETAT	Amiante non détecté	ZSO
WC	Enduit / Peinture	Enduit plâtreux blanc en vrac + peinture non séparable	13LDD0701P002	Mur D	BON ETAT	Amiante non détecté	ZSO
Entrée	Enduit / Peinture béton	Peintures multiples en vrac	13LDD0701P004	Mur B	BON ETAT	Amiante non détecté	ZSO
Entrée	Enduit / Peinture béton	Peintures multiples en vrac	13LDD0701P004	Mur D	BON ETAT	Amiante non détecté	ZSO
Cellier	Enduit / Peinture béton	Peintures multiples en vrac	13LDD0701P004	Mur A	BON ETAT	Amiante non détecté	ZSO
Cellier	Enduit / Peinture béton	Peintures multiples en vrac	13LDD0701P004	Mur B	BON ETAT	Amiante non détecté	ZSO
Cellier	Enduit / Peinture béton	Peintures multiples en vrac	13LDD0701P004	Mur C	BON ETAT	Amiante non détecté	ZSO
Cellier	Enduit / Peinture béton	Peintures multiples en vrac	13LDD0701P004	Mur D	BON ETAT	Amiante non détecté	ZSO
Chambre 1	Enduit / Peinture béton	Peintures multiples en vrac	13LDD0701P004	Mur A	BON ETAT	Amiante non détecté	ZSO
Chambre 1	Enduit / Peinture béton	Peintures multiples en vrac	13LDD0701P004	Mur B	BON ETAT	Amiante non détecté	ZSO
Couloir	Enduit / Peinture béton	Peintures multiples en vrac	13LDD0701P004	Mur B	BON ETAT	Amiante non détecté	ZSO
Couloir	Enduit / Peinture béton	Peintures multiples en vrac	13LDD0701P004	Mur F	BON ETAT	Amiante non détecté	ZSO
Chambre 3	Enduit / Peinture béton	Peintures multiples en vrac	13LDD0701P004	Mur A	BON ETAT	Amiante non détecté	ZSO
Chambre 3	Enduit / Peinture béton	Peintures multiples en vrac	13LDD0701P004	Mur B	BON ETAT	Amiante non détecté	ZSO

PIECE	ELEMENTS	DESCRIPTIF LABORATOIRE	Echantillon	REPERAGE	ETAT	RESULTAT	METHODE
Chambre 3	Enduit / Peinture béton	Peintures multiples en vrac	13LDD0701P004	Mur C	BON ETAT	Amiante non détecté	ZSO
Chambre 3	Enduit / Peinture béton	Peintures multiples en vrac	13LDD0701P004	Mur D	BON ETAT	Amiante non détecté	ZSO
Séjour	Enduit / Peinture béton	Peintures multiples en vrac	13LDD0701P004	Mur A	BON ETAT	Amiante non détecté	ZSO
Séjour	Enduit / Peinture béton	Peintures multiples en vrac	13LDD0701P004	Mur B	BON ETAT	Amiante non détecté	ZSO
Séjour	Enduit / Peinture béton	Peintures multiples en vrac	13LDD0701P004	Mur C	BON ETAT	Amiante non détecté	ZSO
Chambre 2	Enduit / Peinture béton	Peintures multiples en vrac	13LDD0701P004	Mur A	BON ETAT	Amiante non détecté	ZSO
Chambre 2	Enduit / Peinture béton	Peintures multiples en vrac	13LDD0701P004	Mur B	BON ETAT	Amiante non détecté	ZSO
Chambre 2	Enduit / Peinture béton	Peintures multiples en vrac	13LDD0701P004	Mur C	BON ETAT	Amiante non détecté	ZSO
Entrée	Enduit / Peinture	Enduit plâtreux blanc en vrac + peintures multiples non séparable	13LDD0701P005	Mur A	BON ETAT	Amiante non détecté	ZSO
Entrée	Enduit / Peinture	Enduit plâtreux blanc en vrac + peintures multiples non séparable	13LDD0701P005	Mur C	BON ETAT	Amiante non détecté	ZSO
Chambre 1	Enduit / Peinture	Enduit plâtreux blanc en vrac + peintures multiples non séparable	13LDD0701P005	Mur C	BON ETAT	Amiante non détecté	ZSO
Chambre 1	Enduit / Peinture	Enduit plâtreux blanc en vrac + peintures multiples non séparable	13LDD0701P005	Mur D	BON ETAT	Amiante non détecté	ZSO
Couloir	Enduit / Peinture	Enduit plâtreux blanc en vrac + peintures multiples non séparable	13LDD0701P005	Mur A	BON ETAT	Amiante non détecté	ZSO
Couloir	Enduit / Peinture	Enduit plâtreux blanc en vrac + peintures multiples non séparable	13LDD0701P005	Mur C	BON ETAT	Amiante non détecté	ZSO

PIECE	ELEMENTS	DESCRIPTIF LABORATOIRE	Echantillon	REPERAGE	ETAT	RESULTAT	METHODE
Couloir	Enduit / Peinture	Enduit plâtreux blanc en vrac + peintures multiples non séparable	13LDD0701P005	Mur D	BON ETAT	Amiante non détecté	ZSO
Couloir	Enduit / Peinture	Enduit plâtreux blanc en vrac + peintures multiples non séparable	13LDD0701P005	Mur E	BON ETAT	Amiante non détecté	ZSO
Séjour	Enduit / Peinture	Enduit plâtreux blanc en vrac + peintures multiples non séparable	13LDD0701P005	Mur D	BON ETAT	Amiante non détecté	ZSO
Chambre 2	Enduit / Peinture	Enduit plâtreux blanc en vrac + peintures multiples non séparable	13LDD0701P005	Mur D	BON ETAT	Amiante non détecté	ZSO

ZSO : Zone de Similitude d'Ouvrage

ANNEXE 1 – PHOTOS DES ELEMENTS AMIANTES ET/OU NON AMIANTES

PRELEVEMENT : 13LDD0701P001			
NOM DU CLIENT	NUMERO DU DOSSIER		PIECE OU LOCAL
OPH77	13LDD0701 24/11/2017		Cuisine
ELEMENT	DESCRIPTIF DU LABORATOIRE	DATE DE PRELEVEMENT	NOM DE L'OPERATEUR
Enduit / Peinture béton	Enduit plâtreux blanc en vrac + peintures multiples non séparable	24/11/2017	BEDEL Gaetan
LOCALISATION		RESULTAT	
Mur A		Amiante non détecté	

EMPLACEMENT



PRELEVEMENT : 13LDD0701P002			
NOM DU CLIENT	NUMERO DU DOSSIER		PIECE OU LOCAL
OPH77	13LDD0701 24/11/2017		Salle de bains
ELEMENT	DESCRIPTIF DU LABORATOIRE	DATE DE PRELEVEMENT	NOM DE L'OPERATEUR
Enduit / Peinture	Enduit plâtreux blanc en vrac + peinture non séparable	24/11/2017	BEDEL Gaetan
LOCALISATION		RESULTAT	
Mur A		Amiante non détecté	

EMPLACEMENT



PRELEVEMENT : 13LDD0701P003			
NOM DU CLIENT	NUMERO DU DOSSIER		PIECE OU LOCAL
OPH77	13LDD0701 24/11/2017		WC
ELEMENT	DESCRIPTIF DU LABORATOIRE	DATE DE PRELEVEMENT	NOM DE L'OPERATEUR
Enduit / Peinture béton	Enduit plâtreux blanc en vrac + peintures multiples non séparable	24/11/2017	BEDEL Gaetan
LOCALISATION		RESULTAT	
Plafonds		Amiante non détecté	

EMPLACEMENT



PRELEVEMENT : 13LDD0701P004			
NOM DU CLIENT	NUMERO DU DOSSIER		PIECE OU LOCAL
OPH77	13LDD0701 24/11/2017		Chambre 1
ELEMENT	DESCRIPTIF DU LABORATOIRE	DATE DE PRELEVEMENT	NOM DE L'OPERATEUR
Enduit / Peinture béton	Peintures multiples en vrac	24/11/2017	BEDEL Gaetan
LOCALISATION		RESULTAT	
Mur B		Amiante non détecté	

EMPLACEMENT



PRELEVEMENT : 13LDD0701P005			
NOM DU CLIENT	NUMERO DU DOSSIER	PIECE OU LOCAL	
OPH77	13LDD0701 24/11/2017	Chambre 2	
ELEMENT	DESCRIPTIF DU LABORATOIRE	DATE DE PRELEVEMENT	NOM DE L'OPERATEUR
Enduit / Peinture	Enduit plâtreux blanc en vrac + peintures multiples non séparable	24/11/2017	BEDEL Gaetan
LOCALISATION		RESULTAT	
Mur D		Amiante non détecté	

EMPLACEMENT



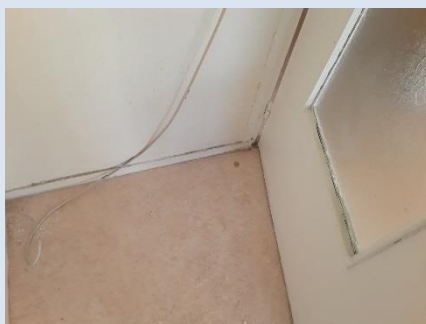
PRELEVEMENT : 13LDD0701P006			
NOM DU CLIENT	NUMERO DU DOSSIER	PIECE OU LOCAL	
OPH77	13LDD0701 24/11/2017	Couloir	
ELEMENT	DESCRIPTIF DU LABORATOIRE	DATE DE PRELEVEMENT	NOM DE L'OPERATEUR
Enduit / Peinture béton	Enduit plâtreux blanc en vrac + peinture non séparable + carton non séparable	24/11/2017	BEDEL Gaetan
LOCALISATION		RESULTAT	
Plafonds		Amiante non détecté	

EMPLACEMENT



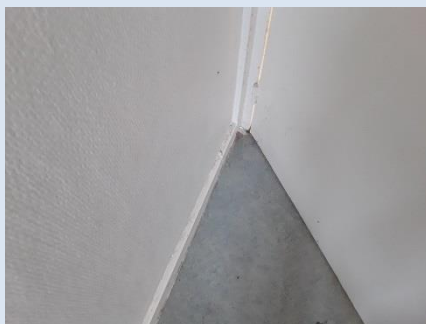
PRELEVEMENT : 13LDD0701P007			
NOM DU CLIENT	NUMERO DU DOSSIER	PIECE OU LOCAL	
OPH77	13LDD0701 24/11/2017	Séjour	
ELEMENT	DESCRIPTIF DU LABORATOIRE	DATE DE PRELEVEMENT	NOM DE L'OPERATEUR
Revêtement souple	Revêtement souple beige + colle polymère jaune non séparable + peinture non séparable + ragréage gris	24/11/2017	BEDEL Gaetan
LOCALISATION		RESULTAT	
Sols		Amiante non détecté	

EMPLACEMENT



PRELEVEMENT : 13LDD0701P008			
NOM DU CLIENT	NUMERO DU DOSSIER	PIECE OU LOCAL	
OPH77	13LDD0701 24/11/2017	Cuisine	
ELEMENT	DESCRIPTIF DU LABORATOIRE	DATE DE PRELEVEMENT	NOM DE L'OPERATEUR
Revêtement souple	Revêtement souple bleu + colle polymère jaune non séparable + ragréage gris	24/11/2017	BEDEL Gaetan
LOCALISATION		RESULTAT	
Sols		Amiante non détecté	

EMPLACEMENT



ANNEXE 2 – PROCES VERBAUX D'ANALYSES



RAPPORT D'ESSAI N° IT071712-1538 EN DATE DU 05/12/2017
RECHERCHE ET IDENTIFICATION D'AMIANTE SUR UN PRELEVEMENT DE MATERIAU

Ce rapport d'essai ne concerne que les échantillons soumis à l'analyse.

Client :
EXPERT HABITAT & INDUSTRIE INGENIERIE (COMPTE MATERIAUX)
21 route d'Albert
62450 AVESNES LES BAPAUME

Prélèvement :
Commande ITGA : IT0717-116022
Echantillon ITGA : IT071712-1538
Reçu au laboratoire le : 01/12/2017

Ref. Client :

Commande	13LDD0701-01
Dossier client	13LDD0701-01 - 5 SQUARE DE L'ORIENT LGT 1 77000 MELUN
Echantillon	13LDD0701P001 / LOGEMENTS COLLECTIFS - - / Cuisine Mur A Enduit Peinture béton
Description ITGA	Enduit plâtreux blanc en vrac / Peintures multiples

Préparation :

Effectuée de façon à être représentative de l'échantillon

- pour une analyse au Microscope Electronique à Transmission Analytique (META) : broyage mécanique, récupération de poussières sur grille de microscope électronique (méthode interne IT 085 ou IT 286)

Technique Analytique :

- Microscope Electronique à Transmission Analytique (parties pertinentes de la norme NF X 43-050)

Résultat :

Fraction Analysée	Technique analytique et date d'analyse	Résultat	Type d'amiante	Nb de préparations
▶ Enduit plâtreux blanc en vrac + peintures multiples non séparable	META le 05/12/2017	Amiante non détecté	---	1

Validé par : Antoine BLANDEL - Analyste

La reproduction de ce rapport d'essai n'est autorisée que sous sa forme intégrale ; ce rapport ne doit pas être reproduit partiellement sans l'approbation du laboratoire.
Sauf demande particulière et écrite du client, les échantillons sont conservés pendant 6 mois et les rapports pendant 2 ans.



RAPPORT D'ESSAI N° IT071712-1539 EN DATE DU 05/12/2017
RECHERCHE ET IDENTIFICATION D'AMIANTE SUR UN PRELEVEMENT DE MATERIAU

Ce rapport d'essai ne concerne que les échantillons soumis à l'analyse.

Client :
EXPERT HABITAT & INDUSTRIE INGENIERIE (COMPTE MATERIAUX)
21 route d'Albert
62450 AVESNES LES BAPAUME

Prélèvement :
Commande ITGA : IT0717-116022
Echantillon ITGA : IT071712-1539
Reçu au laboratoire le : 01/12/2017

Ref. Client :

Commande	13LDD0701-01
Dossier client	13LDD0701-01 - 5 SQUARE DE L'ORIENT LGT 1 77000 MELUN
Echantillon	13LDD0701P002 / LOGEMENTS COLLECTIFS - - / Salle de bains Mur A Enduit Peinture
Description ITGA	Enduit plâtreux blanc en vrac / Peinture

Préparation :

Effectuée de façon à être représentative de l'échantillon

- pour une analyse au Microscope Electronique à Transmission Analytique (META) : broyage mécanique, récupération de poussières sur grille de microscope électronique (méthode interne IT 085 ou IT 286)

Technique Analytique :

- Microscope Electronique à Transmission Analytique (parties pertinentes de la norme NF X 43-050)

Résultat :

Fraction Analysée	Technique analytique et date d'analyse	Résultat	Type d'amiante	Nb de préparations
▶ Enduit plâtreux blanc en vrac + peinture non séparable	META le 05/12/2017	Amiante non détecté	---	1

Validé par : Antoine BLANDEL - Analyste

La reproduction de ce rapport d'essai n'est autorisée que sous sa forme intégrale ; ce rapport ne doit pas être reproduit partiellement sans l'approbation du laboratoire.
Sauf demande particulière et écrite du client, les échantillons sont conservés pendant 6 mois et les rapports pendant 2 ans.



Parc Edonia - Bât. R - Rue de la Terre Adélie - CS n° 66862
35768 SAINT-GREGOIRE CEDEX
Tél : 02.99.35.41.41
Fax : 02.99.35.41.42
www.itga.fr

Accréditation n° 1-5967
Liste des sites et portées
disponibles sur www.cofrac.fr



L'accréditation du COFRAC atteste de la compétence des laboratoires pour les seuls essais couverts par l'accréditation qui sont identifiés par le symbole :

RAPPORT D'ESSAI N° IT071712-1540 EN DATE DU 05/12/2017
RECHERCHE ET IDENTIFICATION D'AMIANTE SUR UN PRELEVEMENT DE MATERIAU

Ce rapport d'essai ne concerne que les échantillons soumis à l'analyse.

Client :

EXPERT HABITAT & INDUSTRIE INGENIERIE (COMPTE
MATERIAUX)
21 route d'Albert
62450 AVESNES LES BAPAUME

Prélèvement :

Commande ITGA : IT0717-116022
Echantillon ITGA : IT071712-1540
Reçu au laboratoire le : 01/12/2017

Réf. Client :

Commande	13LDD0701-01
Dossier client	13LDD0701-01 - 5 SQUARE DE L'ORIENT LGT 1 77000 MELUN
Echantillon	13LDD0701P003 / LOGEMENTS COLLECTIFS - - - / WC Plafonds Enduit Peinture béton
Description ITGA	Enduit plâtreux blanc en vrac / Peintures multiples

Préparation :

Effectuée de façon à être représentative de l'échantillon

- pour une analyse au Microscope Electronique à Transmission Analytique (META) : broyage mécanique, récupération de poussières sur grille de microscope électronique (méthode interne IT 085 ou IT 286)

Technique Analytique :

- Microscope Electronique à Transmission Analytique (parties pertinentes de la norme NF X 43-050)

Résultat :

Fraction Analysée	Technique analytique et date d'analyse	Résultat	Type d'amiante	Nb de préparations
▶ Enduit plâtreux blanc en vrac + peintures multiples non séparable	META le 05/12/2017	Amiante non détecté	---	1

Validé par : Antoine BLANDEL - Analyste

La reproduction de ce rapport d'essai n'est autorisée que sous la forme intégrale ; ce rapport ne doit pas être reproduit partiellement sans l'approbation du laboratoire. Sauf demande particulière et écrite du client, les échantillons sont conservés pendant 6 mois et les rapports pendant 2 ans.

DTA 164 rev 12

Page 1 / 1



Parc Edonia - Bât. R - Rue de la Terre Adélie - CS n° 66862
35768 SAINT-GREGOIRE CEDEX
Tél : 02.99.35.41.41
Fax : 02.99.35.41.42
www.itga.fr

Accréditation n° 1-5967
Liste des sites et portées
disponibles sur www.cofrac.fr



L'accréditation du COFRAC atteste de la compétence des laboratoires pour les seuls essais couverts par l'accréditation qui sont identifiés par le symbole :

RAPPORT D'ESSAI N° IT071712-1541 EN DATE DU 05/12/2017
RECHERCHE ET IDENTIFICATION D'AMIANTE SUR UN PRELEVEMENT DE MATERIAU

Ce rapport d'essai ne concerne que les échantillons soumis à l'analyse.

Client :

EXPERT HABITAT & INDUSTRIE INGENIERIE (COMPTE
MATERIAUX)
21 route d'Albert
62450 AVESNES LES BAPAUME

Prélèvement :

Commande ITGA : IT0717-116022
Echantillon ITGA : IT071712-1541
Reçu au laboratoire le : 01/12/2017

Réf. Client :

Commande	13LDD0701-01
Dossier client	13LDD0701-01 - 5 SQUARE DE L'ORIENT LGT 1 77000 MELUN
Echantillon	13LDD0701P004 / LOGEMENTS COLLECTIFS - - - / Chambre 1 Mur B Enduit Peinture béton
Description ITGA	Peintures multiples en vrac

Préparation :

Effectuée de façon à être représentative de l'échantillon

- pour une analyse au Microscope Electronique à Transmission Analytique (META) : broyage mécanique, récupération de poussières sur grille de microscope électronique (méthode interne IT 085 ou IT 286)

Technique Analytique :

- Microscope Electronique à Transmission Analytique (parties pertinentes de la norme NF X 43-050)

Résultat :

Fraction Analysée	Technique analytique et date d'analyse	Résultat	Type d'amiante	Nb de préparations
▶ Peintures multiples en vrac	META le 05/12/2017	Amiante non détecté	---	1

Validé par : Antoine BLANDEL - Analyste

La reproduction de ce rapport d'essai n'est autorisée que sous la forme intégrale ; ce rapport ne doit pas être reproduit partiellement sans l'approbation du laboratoire. Sauf demande particulière et écrite du client, les échantillons sont conservés pendant 6 mois et les rapports pendant 2 ans.

DTA 164 rev 12

Page 1 / 1



Parc Edonia - Bât. R - Rue de la Terre Adélie - CS n° 66862
35768 SAINT-GREGOIRE CEDEX
Tél : 02.99.35.41.41
Fax : 02.99.35.41.42
www.itga.fr

Accréditation n° 1-5967
Liste des sites et portées
disponibles sur www.cofrac.fr



L'accréditation du COFRAC atteste de la compétence des laboratoires pour les seuls essais couverts par l'accréditation qui sont identifiés par le symbole :

RAPPORT D'ESSAI N° IT071712-1542 EN DATE DU 05/12/2017
RECHERCHE ET IDENTIFICATION D'AMIANTE SUR UN PRELEVEMENT DE MATERIAU

Ce rapport d'essai ne concerne que les échantillons soumis à l'analyse.

Client :

EXPERT HABITAT & INDUSTRIE INGENIERIE (COMPTE
MATERIAUX)
21 route d'Albert
62450 AVESNES LES BAPAUME

Prélèvement :

Commande ITGA : IT0717-116022
Echantillon ITGA : IT071712-1542
Reçu au laboratoire le : 01/12/2017

Réf. Client :

Commande	13LDD0701-01
Dossier client	13LDD0701-01 - 5 SQUARE DE L'ORIENT LGT 1 77000 MELUN
Echantillon	13LDD0701P005 / LOGEMENTS COLLECTIFS - - - / Chambre 2 Mur D Enduit Peinture
Description ITGA	Enduit plâtreux blanc en vrac / Peintures multiples

Préparation :

Effectuée de façon à être représentative de l'échantillon

- pour une analyse au Microscope Electronique à Transmission Analytique (META) : broyage mécanique, récupération de poussières sur grille de microscope électronique (méthode interne IT 085 ou IT 286)

Technique Analytique :

- Microscope Electronique à Transmission Analytique (parties pertinentes de la norme NF X 43-050)

Résultat :

Fraction Analysée	Technique analytique et date d'analyse	Résultat	Type d'amiante	Nb de préparations
▶ Enduit plâtreux blanc en vrac + peintures multiples non séparable	META le 05/12/2017	Amiante non détecté	---	1

Validé par : Antoine BLANDEL - Analyste

La reproduction de ce rapport d'essai n'est autorisée que sous la forme intégrale ; ce rapport ne doit pas être reproduit partiellement sans l'approbation du laboratoire. Sauf demande particulière et écrite du client, les échantillons sont conservés pendant 6 mois et les rapports pendant 2 ans.

DTA 164 rev 12

Page 1 / 1



Parc Edonia - Bât. R - Rue de la Terre Adélie - CS n° 66862
35768 SAINT-GREGOIRE CEDEX
Tél : 02.99.35.41.41
Fax : 02.99.35.41.42
www.itga.fr

Accréditation n° 1-5967
Liste des sites et portées
disponibles sur www.cofrac.fr



L'accréditation du COFRAC atteste de la compétence des laboratoires pour les seuls essais couverts par l'accréditation qui sont identifiés par le symbole :

RAPPORT D'ESSAI N° IT071712-1543 EN DATE DU 05/12/2017
RECHERCHE ET IDENTIFICATION D'AMIANTE SUR UN PRELEVEMENT DE MATERIAU

Ce rapport d'essai ne concerne que les échantillons soumis à l'analyse.

Client :

EXPERT HABITAT & INDUSTRIE INGENIERIE (COMPTE
MATERIAUX)
21 route d'Albert
62450 AVESNES LES BAPAUME

Prélèvement :

Commande ITGA : IT0717-116022
Echantillon ITGA : IT071712-1543
Reçu au laboratoire le : 01/12/2017

Réf. Client :

Commande	13LDD0701-01
Dossier client	13LDD0701-01 - 5 SQUARE DE L'ORIENT LGT 1 77000 MELUN
Echantillon	13LDD0701P006 / LOGEMENTS COLLECTIFS - - - / Couloir Plafonds Enduit Peinture béton
Description ITGA	Enduit plâtreux blanc en vrac / Peinture / Carton

Préparation :

Effectuée de façon à être représentative de l'échantillon

- pour une analyse au Microscope Electronique à Transmission Analytique (META) : broyage mécanique, récupération de poussières sur grille de microscope électronique (méthode interne IT 085 ou IT 286)

Technique Analytique :

- Microscope Electronique à Transmission Analytique (parties pertinentes de la norme NF X 43-050)

Résultat :

Fraction Analysée	Technique analytique et date d'analyse	Résultat	Type d'amiante	Nb de préparations
▶ Enduit plâtreux blanc en vrac + peinture non séparable + carton non séparable	META le 05/12/2017	Amiante non détecté	---	2

Validé par : Antoine BLANDEL - Analyste

La reproduction de ce rapport d'essai n'est autorisée que sous la forme intégrale ; ce rapport ne doit pas être reproduit partiellement sans l'approbation du laboratoire. Sauf demande particulière et écrite du client, les échantillons sont conservés pendant 6 mois et les rapports pendant 2 ans.

DTA 164 rev 12

Page 1 / 1



Parc Edonia - Bât. R - Rue de la Terre Adélie - CS n° 66862
35768 SAINT-GREGOIRE CEDEX
Tél : 02.99.35.41.41
Fax : 02.99.35.41.42
www.itga.fr

Accréditation n° 1-5967
Liste des sites et portées
disponibles sur www.cofrac.fr



L'accréditation du COFRAC atteste de la compétence des laboratoires pour les seuls essais couverts par l'accréditation qui sont identifiés par le symbole :

RAPPORT D'ESSAI N° IT071712-1544 EN DATE DU 05/12/2017
RECHERCHE ET IDENTIFICATION D'AMIANTE SUR UN PRELEVEMENT DE MATERIAU

Ce rapport d'essai ne concerne que les échantillons soumis à l'analyse.

Client :

EXPERT HABITAT & INDUSTRIE INGENIERIE (COMPTE
MATERIAUX)
21 route d'Albert
62450 AVESNES LES BAPAUME

Prélèvement :

Commande ITGA : IT0717-116022
Echantillon ITGA : IT071712-1544
Reçu au laboratoire le : 01/12/2017

Réf. Client :

Commande	13LDD0701-01
Dossier client	13LDD0701-01 - 5 SQUARE DE L'ORIENT LGT 1 77000 MELUN
Echantillon	13LDD0701P007 / LOGEMENTS COLLECTIFS - - - / Séjour Sols Revêtement souple
Description ITGA	Revêtement souple beige / Colle polymère jaune / Peinture / Ragréage gris

Préparation :

Effectuée de façon à être représentative de l'échantillon

- pour une analyse au Microscope Electronique à Transmission Analytique (META) : broyage mécanique, récupération de poussières sur grille de microscope électronique (méthode interne IT 085 ou IT 286)

Technique Analytique :

- Microscope Electronique à Transmission Analytique (parties pertinentes de la norme NF X 43-050)

Résultat :

Fraction Analysée	Technique analytique et date d'analyse	Résultat	Type d'amiante	Nb de préparations
▶ Revêtement souple beige + colle polymère jaune non séparable + peinture non séparable + ragréage gris	META le 05/12/2017	Amiante non détecté	---	1

Validé par : Antoine BLANDEL - Analyste

La reproduction de ce rapport d'essai n'est autorisée que sous la forme intégrale ; ce rapport ne doit pas être reproduit partiellement sans l'approbation du laboratoire. Sauf demande particulière et écrite du client, les échantillons sont conservés pendant 6 mois et les rapports pendant 2 ans.

DTA 164 rev 12

Page 1 / 1



Parc Edonia - Bât. R - Rue de la Terre Adélie - CS n° 66862
35768 SAINT-GREGOIRE CEDEX
Tél : 02.99.35.41.41
Fax : 02.99.35.41.42
www.itga.fr

Accréditation n° 1-5967
Liste des sites et portées
disponibles sur www.cofrac.fr



L'accréditation du COFRAC atteste de la compétence des laboratoires pour les seuls essais couverts par l'accréditation qui sont identifiés par le symbole :

RAPPORT D'ESSAI N° IT071712-1545 EN DATE DU 05/12/2017
RECHERCHE ET IDENTIFICATION D'AMIANTE SUR UN PRELEVEMENT DE MATERIAU

Ce rapport d'essai ne concerne que les échantillons soumis à l'analyse.

Client :

EXPERT HABITAT & INDUSTRIE INGENIERIE (COMPTE
MATERIAUX)
21 route d'Albert
62450 AVESNES LES BAPAUME

Prélèvement :

Commande ITGA : IT0717-116022
Echantillon ITGA : IT071712-1545
Reçu au laboratoire le : 01/12/2017

Réf. Client :

Commande	13LDD0701-01
Dossier client	13LDD0701-01 - 5 SQUARE DE L'ORIENT LGT 1 77000 MELUN
Echantillon	13LDD0701P008 / LOGEMENTS COLLECTIFS - - - / Cuisine Sols Revêtement souple
Description ITGA	Revêtement souple bleu / Colle polymère jaune / Ragréage gris

Préparation :

Effectuée de façon à être représentative de l'échantillon

- pour une analyse au Microscope Electronique à Transmission Analytique (META) : broyage mécanique, récupération de poussières sur grille de microscope électronique (méthode interne IT 085 ou IT 286)

Technique Analytique :

- Microscope Electronique à Transmission Analytique (parties pertinentes de la norme NF X 43-050)

Résultat :

Fraction Analysée	Technique analytique et date d'analyse	Résultat	Type d'amiante	Nb de préparations
▶ Revêtement souple bleu + colle polymère jaune non séparable + ragréage gris	META le 05/12/2017	Amiante non détecté	---	1

Validé par : Antoine BLANDEL - Analyste

La reproduction de ce rapport d'essai n'est autorisée que sous la forme intégrale ; ce rapport ne doit pas être reproduit partiellement sans l'approbation du laboratoire. Sauf demande particulière et écrite du client, les échantillons sont conservés pendant 6 mois et les rapports pendant 2 ans.

DTA 164 rev 12

Page 1 / 1

ATTESTATION(S)



ALLIANZ IARD
Direction Opérations Entreprises
Case courriel 8 10 33
5C Esplanade Charles de Gaulle
33081 BORDEAUX CEDEX

ALLIANZ RESPONSABILITE CIVILE DES ENTREPRISES DE SERVICE

La société ALLIANZ IARD certifie que :

EXPERT HABITAT INGENIERIE
21 ROUTE D ALBERT
62450 AVESNES LES BAPAUME

Est titulaire d'une police d'assurance Responsabilité civile Activités de services N°55897385 qui a pris effet le 01/01/2017.

Ce contrat, a pour objet de :

- Satisfaire aux obligations édictées par l'ordonnance n°2005 - 655 du 8 juin 2005 et son décret d'application n°2006 - 1114 du 5 septembre 2006, codifié aux articles R212-4 et L271-4 à L271-6 du code de la construction et de l'habitation, ainsi que ses textes subséquents ;
- Garantir l'assuré contre les conséquences pécuniaires de la responsabilité civile qu'il peut encourir à l'égard des tiers du fait de ses activités professionnelles déclarées aux Dispositions Particulières à savoir :
 - Le constat des Risques d'exposition au plomb
 - Diagnostic Performance Energétique (DPE)
 - Repérage d'amiante avant transaction, contrôle périodique
 - Repérage d'amiante avant / après travaux et démolition
 - Dossier technique amiante
 - Repérage d'amiante sur surfaces bitumées ou enrobées
 - Diagnostic amiante parties privatives
 - Repérage de plomb avant / après travaux et démolition
 - Présence de termites et autres insectes xylophages

Le montant de la garantie Responsabilité Civile Professionnelle est de 1 300 000,00 € par sinistre et 1 500 000,00 € par année.

Le présent document, établi par ALLIANZ, est valable jusqu'au 31/12/2017 sous réserve du paiement des cotisations. Il a pour objet d'attester l'existence d'un contrat. Il ne constitue toutefois pas une présomption d'application des garanties et ne peut engager ALLIANZ au-delà des clauses, conditions et limites du contrat auquel il se réfère. Les exceptions de garantie opposables au souscripteur le sont également aux bénéficiaires de l'indemnité (résiliation, nullité, règle proportionnelle, exclusions, déchéances, ...).


Toute adjonction autre que le cachet et la signature du représentant de la Société est réputée non écrite.

Fait à Bordeaux, le 19/12/2016

Pour la compagnie

ALLIANZ IARD
Direction Opérations Entreprises
5C Esplanade Charles de Gaulle
33081 BORDEAUX CEDEX

CERTIFICAT DE COMPETENCES



**Certificat de compétences
Diagnostic Immobilier**

I.Cert
Institut de Certification

N° CPDI 3869 Version 01


Je soussigné, **Philippe TROYAUX**, Directeur Général d'I.Cert, atteste que :
Monsieur Gaëtan BEDEL

Est certifié selon le référentiel I.Cert dénommé CPE DI DR 01, dispositif de certification de personnes réalisant des diagnostics immobiliers pour les missions suivantes :

Amiante **Repérage et diagnostic amiante dans les immeubles bâtis**
Date d'effet : 22/04/2016, date d'expiration : 21/04/2021

En foi de quoi ce certificat est délivré, pour valoir et servir ce que de droit.
Edité à Saint Grégoire, le 23/05/2016


Arrêté du 6 avril 2007 définit les critères de certification des compétences des personnes physiques réalisant l'état de l'habitation relative de gas moelle par les articles du 11/12/2009 et du 15/12/2011. Arrêté du 19 octobre 2009 définit les critères de certification des compétences des personnes physiques réalisant le diagnostic énergétique relatif à la présence de toitures dans le bâtiment habité par les articles du 14/12/2008 et du 14/02/2012. Arrêté du 21 novembre 2006 définit les critères de certification des compétences des personnes physiques réalisant le repérage et le diagnostic amiante dans les immeubles bâtis. Arrêté du 21 novembre 2006 définit les critères de certification des compétences des personnes physiques réalisant des constat de risque d'effondrement au sol et au sous-sol pour des diagnostics réalisés dans les immeubles d'habitation existants par l'article du 01/12/2011. Arrêté du 8 juillet 2005 définit les critères de certification des compétences des personnes physiques réalisant l'état de l'habitation relative d'un gaz moelle par les articles du 12/12/2006 et du 03/12/2011.



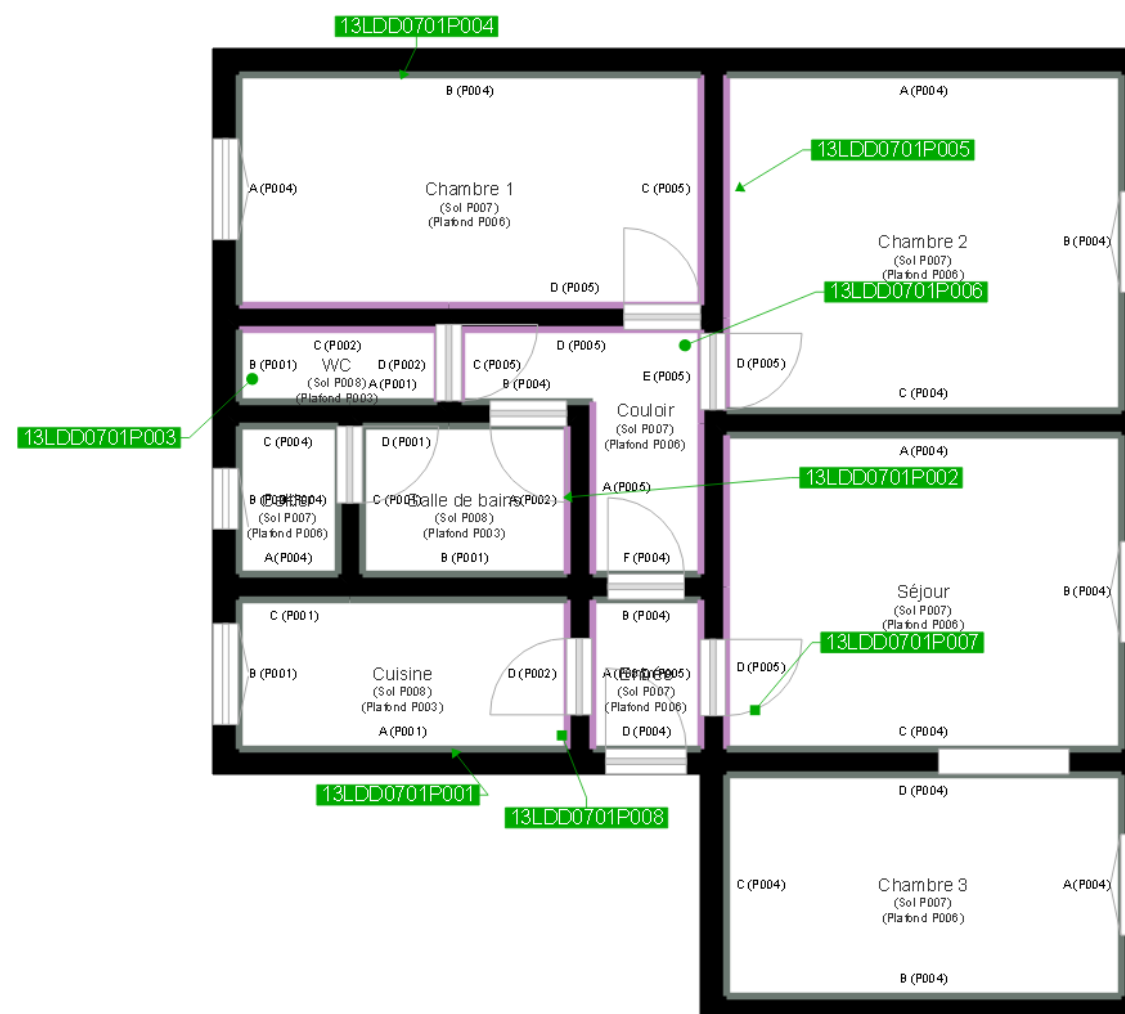
I.Cert
Institut de Certification

Certification de personnes
Diagnostic Immobilier
Portée disponible sur www.icert.fr

Part: EDONIA - Bâtiment G - Rue de la Terre Victorieuse - 35750 Saint Grégoire



CPDI FR11 révisé 10



	Murs périphériques / Plaques de plâtre
	Murs Bois
	Murs Brique
	Murs Béton brut
	Cloisons Plaques de plâtre
	Murs carreaux de plâtre
	Murs Béton / Enduit
	Murs porteurs et/ou mur de refend / Plaques de plâtre
	Murs périphériques / Doublage (plaque de plâtre + isolant)
	Torchis
	Murs Amiantés
	Murs Brique / Enduit
	Murs Brique plâtrière

- Prélèvements de sol amiantés
- Prélèvements de sol non amiantés
- Prélèvements de plafonds amiantés
- Prélèvements de plafonds non amiantés
- Prélèvements de murs amiantés
- Prélèvements de murs non amiantés
- Autres types de prélèvements amiantés
- Autres types de prélèvements non amiantés